

Département des BOUCHES DU RHÔNE
Commune de MARSEILLE 11
Vigie du Mont Carpiagne

Nature du document
PLAN PARCELLAIRE
JOINT A UN DOCUMENT D'ARPENTAGE

Planche
01/03

Opération
DIVISION SUR LA PARCELLE CADASTREE 862 I 14

ECHELLE 1/200

MAITRE D'OUVRAGE



CONSEIL DEPARTEMENTAL
DES BOUCHES DU RHÔNE
Hôtel du Département
52, Avenue de Saint Just
13256 MARSEILLE Cedex 20

Service émetteur de la commande :
SRMB

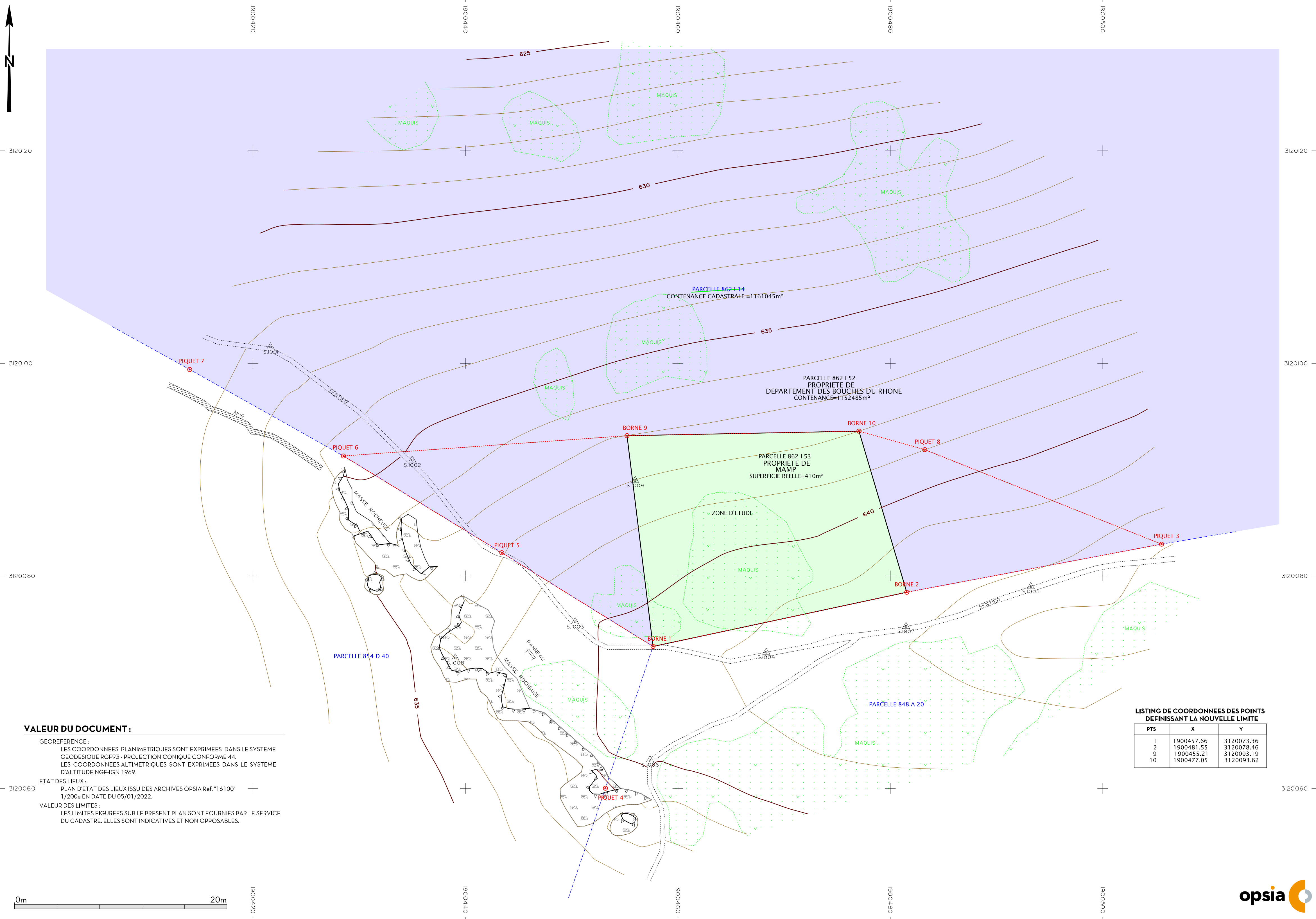
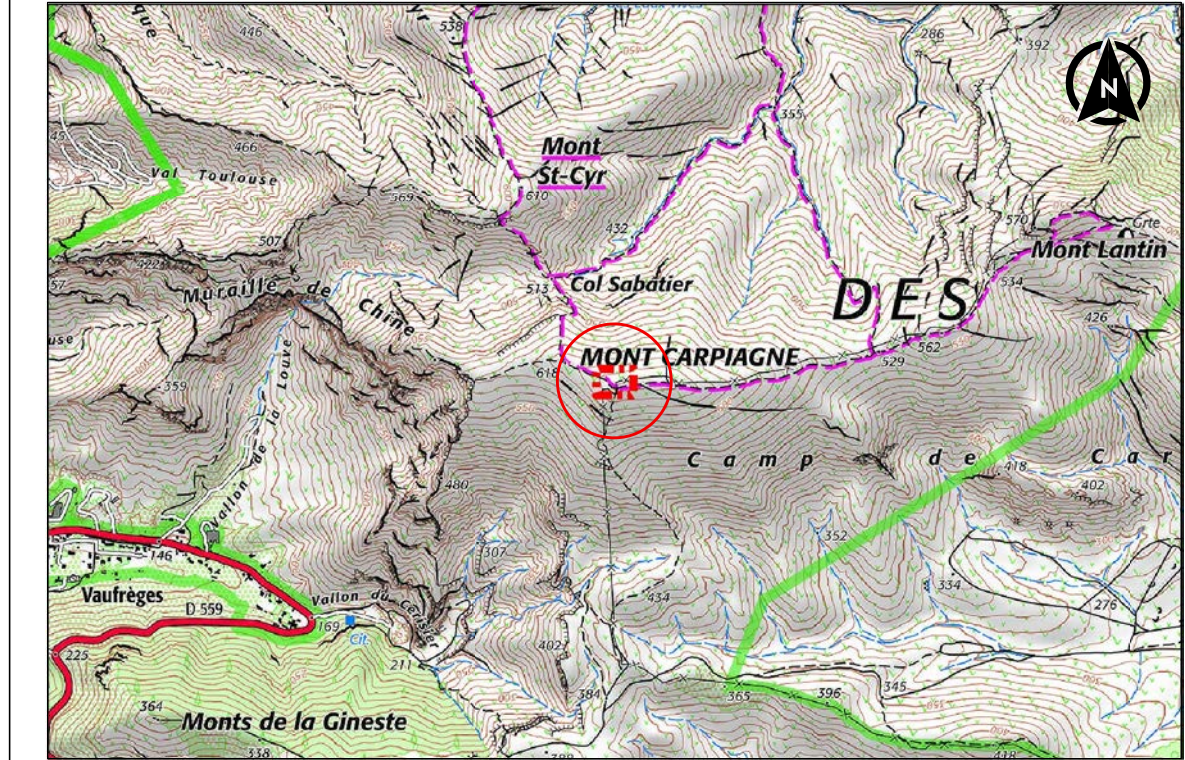
REFERENCES TECHNIQUES, ADMINISTRATIVES ET SUIVI

INDICE	MODIFICATIONS	DATE
A	EDITION ORIGINALE	13/12/24
B	MISE A JOUR NUMEROTATION	01/04/25

REDACTEUR	VERIFICATEUR	APPROBATEUR
P. ABRAN D. BELLUSCI	N. PASTOR	F. HOSPITAL

N° Marché : 2021/1758 notifié le 09/03/2021 Dossier N° 24 19507
N° Commande : 365694 du 18/11/2024. Réf. fichier : 19507_PAR_P01

PLAN DE LOCALISATION ECHELLE 1/25000



VALEUR DU DOCUMENT :

GEOREFERENCE :
LES COORDONNEES PLANIMETRIQUES SONT EXPRIMEES DANS LE SYSTEME GEODESIQUE RGFR93 - PROJECTION CONIQUE CONFORME 44.
LES COORDONNEES ALTIMETRIQUES SONT EXPRIMEES DANS LE SYSTEME D'ALTITUDE NGF-IGN 1969.

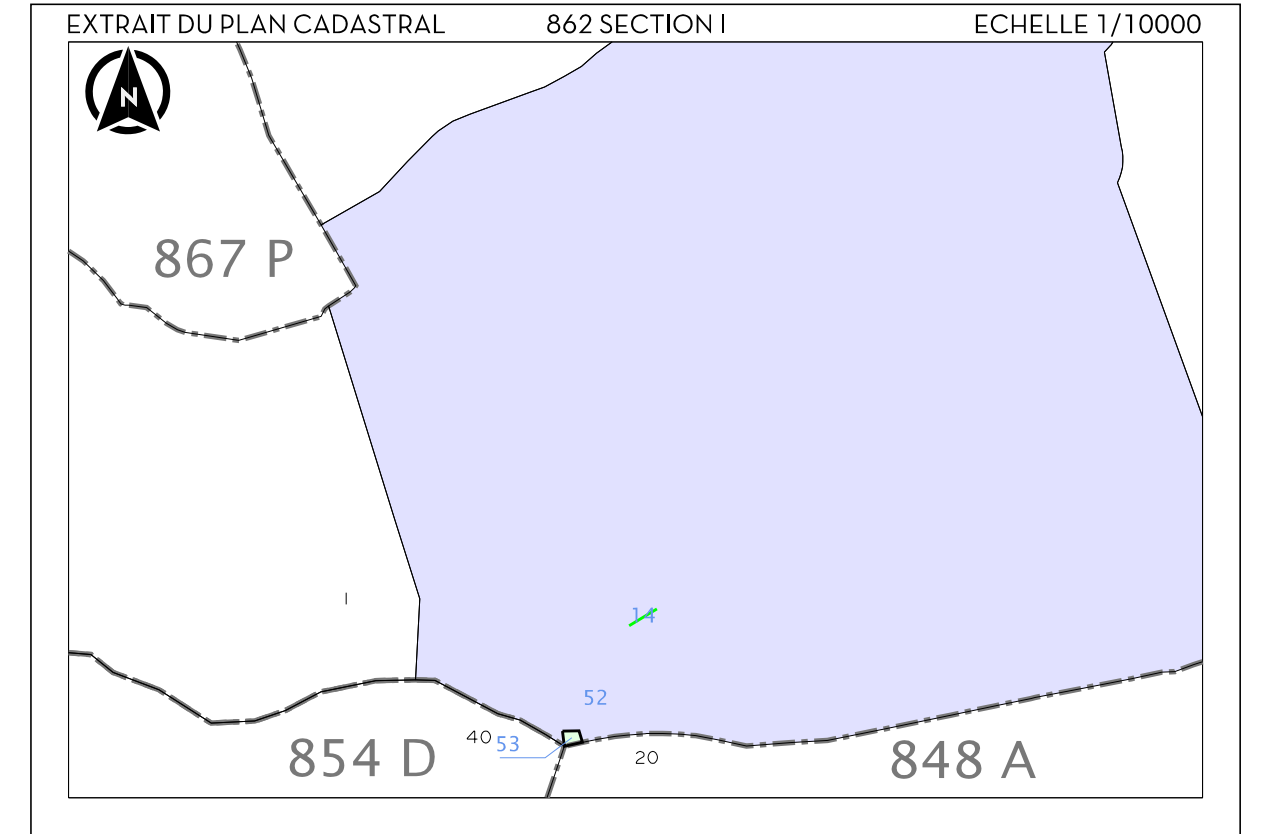
ETAT DES LIEUX :
PLAN D'ETAT DES LIEUX ISSU DES ARCHIVES OPSIA Ref. "16100" 1/200e EN DATE DU 05/01/2022.

VALEUR DES LIMITES :
LES LIMITES FIGUREES SUR LE PRESENT PLAN SONT FOURNIES PAR LE SERVICE DU CADASTRE. ELLES SONT INDICATIVES ET NON OPPOSABLES.

LISTING DE COORDONNEES DES POINTS DEFINISSANT LA NOUVELLE LIMITE

PTS	X	Y
1	1900457.66	3120073.36
2	1900481.55	3120078.46
9	1900455.21	3120093.19
10	1900477.05	3120093.62

ETAT PARCELLAIRE



DOCUMENT D'ARPENTAGE N°575D DU 01/04/2025.

TABLEAU RECAPITULATIF DES SUPERFICIES							
SITUATION CADASTRALE INITIALE			SITUATION MODIFICATIVE				
SECTION	NUMERO	PROPRIETAIRE	CONTENANCE	SECTION	NUMERO	PROPRIETAIRE	SUPERFICIE
862 I	14	CD13	1161045 m ²	862 I	14p1	CD13	1152485 m ²
				862 I	14p2	MAMP	410 m ²
							1152895 m ²

ERREUR CADASTRE : -8150 m²

LEGENDE :

- BORD ROUTE, CANIVEAU, CHEMIN
- MUR, MUR BAHUT, MUR DE SOUTÈNEMENT
- CLOTURE, PILIER, PORTAIL, GRILLAGE
- BATIMENT DUR, LEGER, TRANSFORMATEUR
- AFFLEURANTS RESEAUX
- TALUS, ENROCHEMENT, FOSSE PLOUVIAL, ROCHERS
- BORNE, PERIMETRE APPARENT, APPARTENANCE MURS
- LIMITE, NUMERO PARCELLAIRE